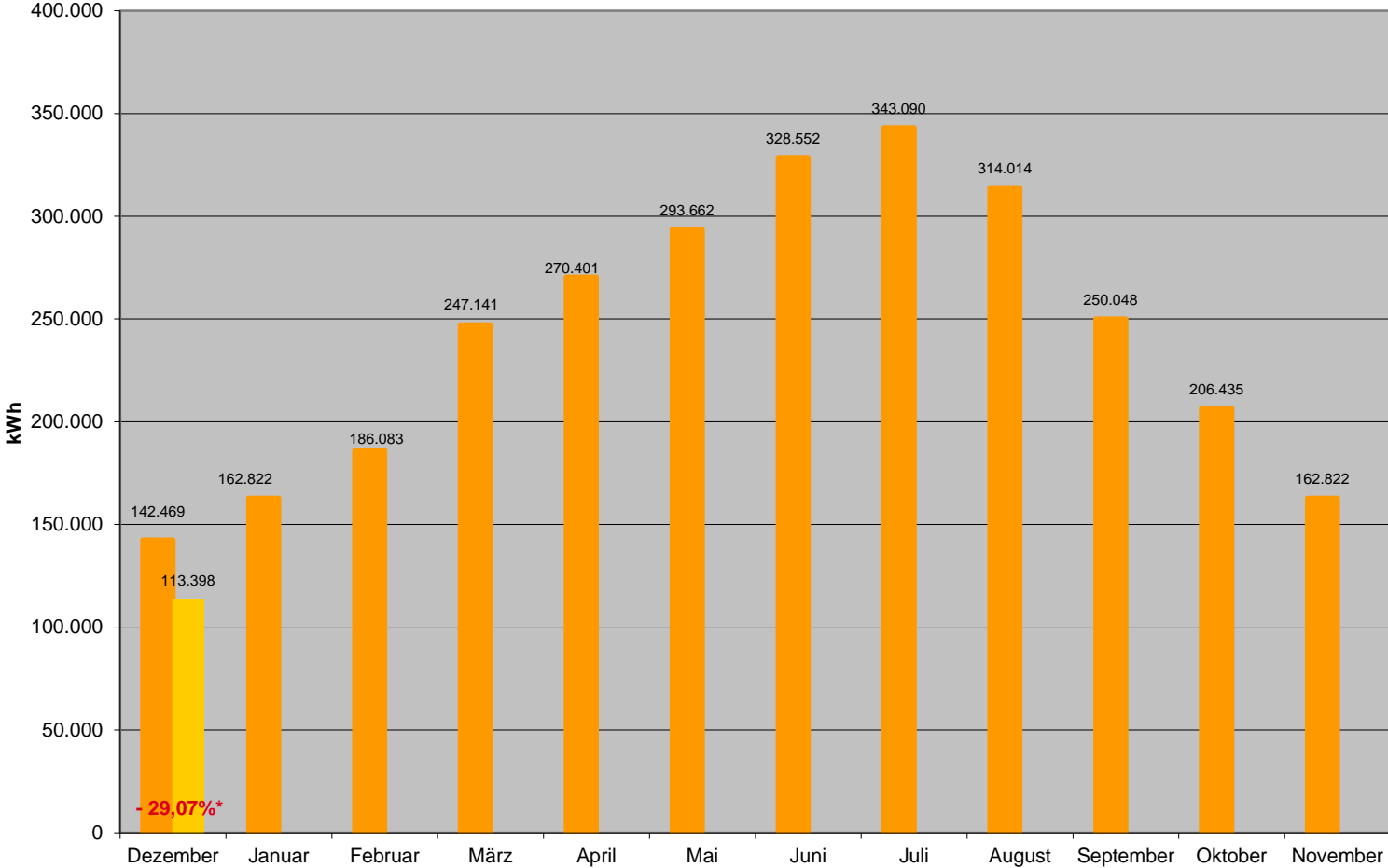


# Solarpark Calasparra - Monats-Stromerträge zum 31.12.2019 (Wirtschaftsjahr Dezember 2019 - November 2020)



■ Soll-Werte (0,3% Degradation p.a. berücksichtigt)
 ■ Ist-Werte (abzüglich 2% Trafoverlust)



\* prozentuale Abweichung der Soll-/Ist-Werte gegenüber der Prognoserechnung des