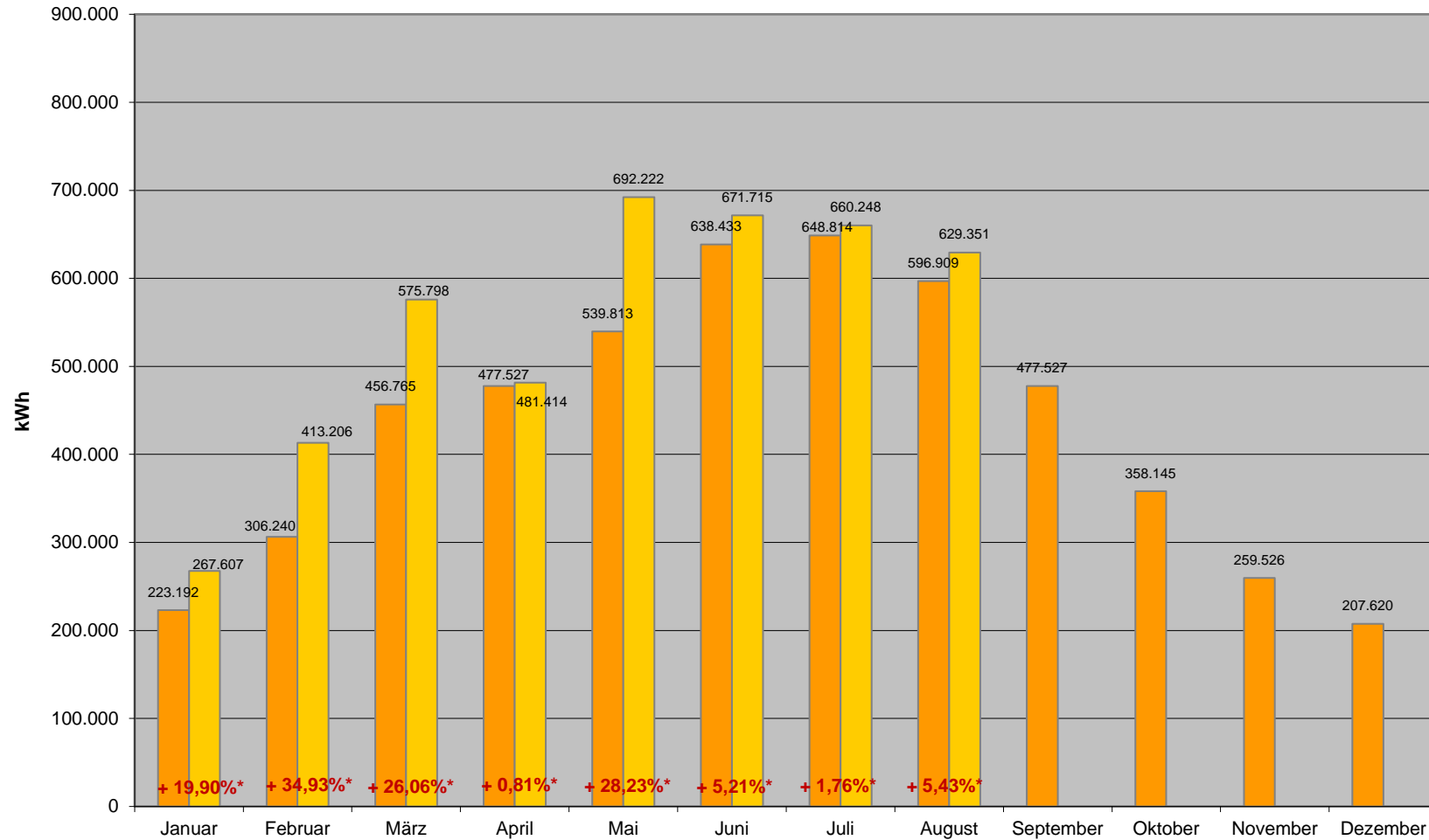


## Solarpark Tordesillas - Monats-Stromerträge zum 31.08.2019 (Wirtschaftsjahr Januar 2019 - Dezember 2019)



■ Soll-Werte (0,3% Degradation p.a. berücksichtigt)    
 ■ Ist-Werte (abzüglich 3% Trafoverlust)



\* prozentuale Abweichung der Soll-/Ist-Werte gegenüber der Prognoserechnung des Emissionsprospektes